

Hi-MO 6

Explorer

LR5-72HTH

560~585M

- Alkalmas nagyon nagy projektekhez
- Kiváló energiahozam
- A magas panelminőség hosszú távú megbízhatóságot biztosít



15 év garancia az anyagokra és a feldolgozásra



25 év garancia az extra lineáris teljesítményre

Teljes rendszer és Terméktanúsítványok

IEC 61215, IEC 61730, UL 61730

ISO9001:2015: ISO minőségirányítási rendszer

ISO14001: 2015: ISO környezetirányítási rendszer

ISO45001: 2018: Munkahelyi egészségvédelem és biztonság

IEC62941: Útmutató a modultervezés minosítéséhez és típusjövahagyásához

LONGI



22.6%

MAX. PANEL
HATÁSFOK

0~3%

TELJESÍTMÉNY
TOLERANCIA

<1.5%

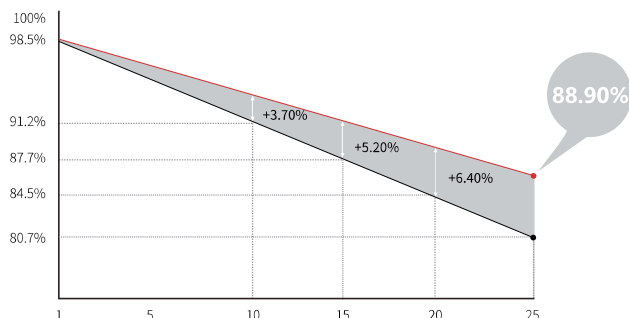
ELSO EV
TELJESÍTMÉNYCSÖKKENÉS

0.40%

2-25 EV
TELJESÍTMÉNYCSÖKKENÉS

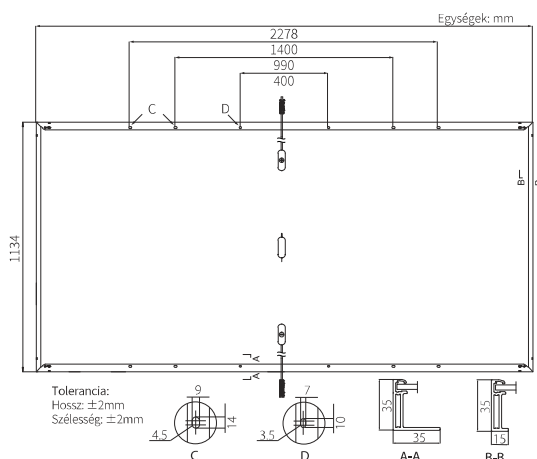
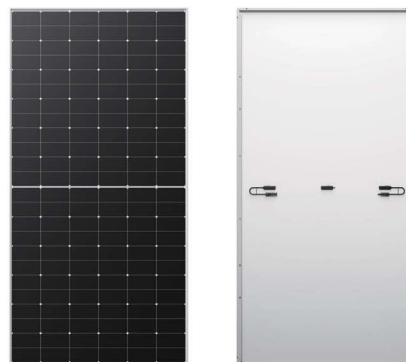
Hozzáadott érték

25 év teljesítménygarancia



Mechanikai paraméterek

Cella orientáció	144 (6×24)
Csatlakozódoboz	IP68, három dióda
Kimeneti kábel	4mm ² , +400, -200mm hossza testre szabható
Csatlakozó	LONGi LR5 vagy MC4 EVO2
Üveg	Egyetlen üveg, 3.2mm-es bevonatos edzett üveg
Keret	Eloxált alumínium ötvözetbol készült keret
Súly	27.5kg
Méret	2278×1134×35mm
Csomagolás	31 db raklaponként / 155 db 20'GP / 620 db 40'HC



Elektromos jellemzők

STC: AM1.5 1000W/m² 25°C NOCT: AM1.5 800W/m² 20°C 1m/s A Pmax vizsgálati bizonytalansága: ±3%

Modul típusa	LR5-72HTH-560M		LR5-72HTH-565M		LR5-72HTH-570M		LR5-72HTH-575M		LR5-72HTH-580M		LR5-72HTH-585M	
	STC	NOCT	STC	NOCT	STC	NOCT	STC	NOCT	STC	NOCT	STC	NOCT
Vizsgálati feltétel												
Maximális teljesítmény (Pmax/W)	560	418	565	422	570	426	575	430	580	430	585	437
Üresjárási feszültség (Voc/V)	51.61	48.46	51.76	48.60	51.91	48.74	52.06	48.88	52.21	48.88	52.36	49.16
Rövidzárlati áram (Isc/A)	13.94	11.26	14.01	11.31	14.07	11.36	14.14	11.42	14.20	11.42	14.27	11.52
Feszültség maximális teljesítménynél (Vmp/V)	43.46	39.66	43.61	39.79	43.76	39.93	43.91	40.07	44.06	40.07	44.21	40.34
Áram maximális teljesítménynél (Imp/A)	12.89	10.55	12.96	10.61	13.03	10.67	13.10	10.72	13.17	10.72	13.24	10.84
Panel Hatásfok (%)	21.7		21.9		22.1		22.3		22.5		22.6	

Működési paraméterek

Működési hőmérséklet	-40°C ~ +85°C
Teljesítmény tolerancia	0 ~ 3%
Voc és Isc tolerancia	±3%
Maximális rendszerfeszültség	DC1500V (IEC/UL)
Maximális soros biztosíték névleges értéke	25A
Névleges üzemi cellahőmérséklet	45±2°C
Védelmi osztály	II. Osztály
Tűzvédelmi besorolás	UL 1 vagy 2 típus IEC C osztály

Mechanikai terhelés

Előso oldal Maximális statikus terhelés	5400Pa
Hátsó oldal Maximális statikus terhelés	2400Pa
Jégeso-teszt	25mm-es, 23m/s sebességu jéggolyó

Homérsékleti együtthatók (STC)

Az Isc homérsékleti együtthatója	+0.050%/°C
Voc homérsékleti együtthatója	-0.230%/°C
A Pmax homérsékleti együtthatója	-0.290%/°C